

idisPRO

Dienstpläne nach Wunsch

Eine Übersicht

Inhalt

idisPRO – Wunschdienstplan	4
Wie funktioniert der idisPRO Wunschdienstplan?	4
idisPRO Wunschdienstplan im praktischen Einsatz	6
Wunsch-FREI – das verbindliche langfristige FREI	8
1:1 Dienstaustausch.....	8
Jokertage.....	9
idisPRO – Wunschurlaub.....	10
FREI-Disposition	11
Langfristdisposition – der Motor von idisPRO	12
Tagesdisposition.....	15
idisPRO – WEB.....	16
Abwesenheitsmanagement	18
Integration.....	19

idisPRO – Wunschkdienstplan

idisPRO ist ein System zur intelligenten Personaleinsatzplanung im Bereich öffentlicher Transport. Dienste werden unter Berücksichtigung der individuellen Wünsche und Bedürfnisse *aller* Mitarbeitenden zugeteilt. Hierbei können verschiedene Strategien (auch parallel) angewendet werden.

- Wunschkdienstplan
- Klassische starre Dienstschemata
- Rollplan mit Schichtrahmen (z.B. für „TV nach GDL – Mehr Plan, Mehr Leben“)
- Manuelle Disposition

Der **idisPRO** Wunschkdienstplan ist eine Sammlung von Verfahren, die es Ihren Mitarbeitenden ermöglicht, sich ihre Dienstfolgen so passend wie möglich zu gestalten.

Mit dem **idisPRO** Wunschkdienstplan können Mitarbeitende für einen festgelegten Zeitraum ihre freien Tage und bevorzugten Dienstlagen wählen. Basis der Dienstplangestaltung sind die Mitarbeitendenwünsche und keine starren Schemata. Die so erstellten Dienstpläne entsprechen in hohem Maße den Wünschen der Mitarbeitenden. Sie sorgen damit für eine enorme Steigerung der Arbeitsmotivation und einen geringeren Krankenstand. Der Fahrbetrieb wird insgesamt effizienter. Die Verbesserung der Dienstleistungsqualität sorgt für eine größere Zufriedenheit bei Ihren Kunden.

Wissenschaftliche Untersuchungen^{1,2} haben gezeigt, dass die Gestaltung der Dienstpläne erhebliche Auswirkung auf die Gesundheit der Mitarbeitenden und ihr soziales Umfeld haben. Starre Dienstpläne bieten kaum Möglichkeiten auf individuelle Wünsche einzugehen – was häufig zu Frustrationen und arbeitsbedingten Erkrankungen führt. Die Erfüllung von Einzelwünschen durch die Disposition ist mit hohem Aufwand verbunden.

Neben den klassischen Dienstwünschen können Mitarbeitende über einen 1:1 Dienstaustausch oder über Jokertage kurzfristige Änderungen ihres Dienstplans – ohne Einbeziehung der Dispositionselbstständig durchführen.

Wie funktioniert der idisPRO Wunschkdienstplan?

Alle Mitarbeitenden, die im Wunschkdienstplan arbeiten, geben an einem Wunscheingabeterminal oder über **idisPRO** -WEB ihre Wünsche für einen bestimmten Zeitraum (Ausführungszeitraum) ein.

¹ <https://www.zeit.de/karriere/beruf/2014-09/arbeiten-nach-der-inneren-uhr>

² <https://www.thewep.org/documentations/mctq>



Die Mitarbeitenden können ihre freien Tage wählen und für alle anderen Tage können sie sich eine bevorzugte Dienstlage wünschen.

Kann sich wirklich jeder Mitarbeitende wünschen, wann er arbeiten möchte und wann nicht?

Im Prinzip ja – aber es muss einige *klare Fairnessregeln* geben. Diese Regeln kann jedes Unternehmen frei festlegen und sie werden von **idisPRO** bei der Wunscheingabe überprüft: *idisPRO akzeptiert nur Wunscheingaben, die vollständig dem Regelwerk entsprechen!*

Die wichtigste Regel bestimmt, wie mit den FREI umgegangen werden soll. Es ist leicht einzusehen, dass die Anzahl der FREI begrenzt sein muss. Neben der FREI Anzahl müssen natürlich auch gesetzliche und betriebliche Vorgaben wie Lenk- und Ruhezeiten, Betriebsvereinbarungen oder Tarifverträge beachtet werden: Wie viele Tage darf ohne freien Tag am Stück gearbeitet werden? Wann muss es spätestens ein Doppel-FREI geben? An wie vielen Sonntagen muss/darf gearbeitet werden? Wie viele FREI können maximal in Folge genommen werden?

In einer weiteren Regel wird festgelegt, ob es bestimmte Dienstfolgen gibt, die sich auf Grund gesetzlicher Vorgaben oder aus der Dienstmasse nicht erfüllen lassen: Eine SPÄT-FRÜH-Folge kann wegen der vorgeschriebenen Erholungspause nie erfüllt werden und sollte daher auch nicht wünschbar sein. Eine Dienstfolge SPÄT-MITTEL mag bei entsprechendem Dienstende bzw. Dienst-anfang zu erfüllen sein. Wenn die Dienstmasse aber nur sehr wenige dieser Kombinationen hergibt, sollte so eine Kombination auch nicht wünschbar sein.

In einer weiteren Regel werden Pflichtdienste festgelegt. Die primäre Aufgabe eines Dienstzuteilungssystems ist es dafür zu sorgen, dass für jeden Dienst ein passender Mitarbeitender gefunden wird. Dabei gibt es immer „unangenehme“ Dienste, die niemand gerne macht, aber trotzdem erledigt werden müssen. Hier ist es gerecht und fair, dass diese Dienste von allen Mitarbeitenden zu einem gewissen Anteil übernommen werden. Während in einer normalen Disposition diese Dienste nach einem starren Schema oder Zufall verteilt werden, haben alle Mitarbeitenden die Möglichkeit selber zu entscheiden, wann sie ihre NACHT-Dienste oder ihre FRÜH-Dienste (z.B. an Montagen) machen wollen.

Ein (vereinfachtes) Regelwerk für einen 8-Wochen Ausführungszeitraum könnte z.B. so aussehen:

Es müssen nicht im gesamten Unternehmen überall die gleichen Perioden verwendet werden. Sie müssen weder synchron sein noch die gleiche Länge haben. Sie könnten für den Bereich ‚Bus‘ z.B. eine 8-wöchige Ausführungsperiode haben, während im Bereich ‚Straßenbahn‘ eine 6-wöchige Periode gilt. Wichtig ist nur, dass jeweils die **Ausführungsperioden** lückenlos aneinandergereiht werden.

Wenn die Dienste nicht rechtzeitig für einen 8-Wochen Zeitraum zur Verfügung stehen, kann die Ausführungsperiode auch in zwei kürzere Perioden geteilt werden, wobei die Wunscheingabe weiterhin für einen 8 Wochenzeitraum gilt:

	kw 1	kw 2	kw 3	kw 4	kw 5	kw 6	kw 7	kw 8	kw 9	kw 10	kw 11	kw 12	kw 13	kw 14	kw 15	kw 16	kw 17	kw 18	kw 19	kw 20	kw 21	kw 22	
Periode 1	Wunscheingabe			Dispo		Ausführung																	
Periode 2								Dispo		Ausführung													
Periode 3									Wunscheingabe		Dispo		Ausführung										
Periode 4																	Dispo		Ausführung				

idisPRO ist flexibel

Nicht alle Mitarbeitende sehen in einem Wunschkonzeptplan einen Vorteil. Viele Fahrende schätzen ihren festen 5/2 oder 6/2 Rhythmus, in dem sie lange Zeit im Voraus wissen, wann sie arbeiten müssen und wann sie FREI haben. Mit **idisPRO** können Sie neben dem Turnus für den Wunschkonzeptplan auch Ihre festen Turnusse parallel weiterverwenden. Genau so können Sie auch einen Rahmen- oder Rollplan parallel zum Wunschkonzeptplan verwenden.

Wunsch-FREI - das verbindliche langfristige FREI

Ein häufig geäußertes und ernstzunehmendes Kritikpunkt an einem Wunschdienstplan ist, dass der Mitarbeitende gegenüber einem starren Schema nicht sicher weiß, wann er FREI hat. Ein gewünschtes FREI bietet keine 100% Garantie, dass das FREI auch gegeben werden kann.

Häufig geht es den Mitarbeitenden gar nicht darum, jedes einzelne FREI im Voraus zu kennen, um darum herum ihren persönlichen Plan zu gestalten. Vielmehr möchte Mitarbeitende an einigen wenigen Tagen, die für sie persönlich wichtig sind, zu 100% garantiert FREI haben.

In **idisPRO** kann hierzu das langfristige Wunsch-FREI verwendet werden. Parallel zur normalen Wunscheingabe, können Mitarbeitende für die übernächste Ausführungsperiode eine begrenzte Anzahl von Wunsch-FREI eingeben.

	KW 1	KW 2	KW 3	KW 4	KW 5	KW 6	KW 7	KW 8	KW 9	KW 10	KW 11	KW 12	KW 13	KW 14	KW 15	KW 16	KW 17	KW 18	KW 19	KW 20	KW 21	KW 22	KW 23	KW 24	KW 25	KW 26	KW 27	KW 28	KW 29
Periode 1	Wunscheingabe		Dispo		Ausführung										Wunschfrei														
Periode 2								Wunscheingabe		Dispo		Ausführung										Wunschfrei							
Periode 3																	Wunscheingabe		Dispo		Ausführung								
Periode 4																												Wunscheingabe	

Es kann in **idisPRO** hinterlegt werden, wie viele Wunsch-FREI gewünscht werden können. Da nur wenige Wunsch-FREI Tage wünschbar sind und diese auch erfahrungsgemäß nicht von allen Mitarbeitenden genutzt werden, gibt es in der Regel für Disponierende keinen Grund ein Wunsch-FREI zu verwehren. Sofern die Mitarbeitenden nichts anderes hören, sind die Wunsch-FREI automatisch genehmigt und sind bei der nächsten Wunscheingabe als ‚sicheres FREI‘ markiert und können dort auch nicht geändert werden.

Gegenüber einem starren Schema haben Mitarbeitende so den Vorteil, dass sie garantierte FREI haben und sich diese sogar noch wünschen können.

Für kurzfristige FREI können Jokertage in Anspruch genommen werden.

1:1 Diensttausch

Wenn ein Dienst einmal gar nicht passt, kann der Mitarbeitende versuchen diesen Dienst gegen einen anderen konkreten Dienst zu tauschen. Wenn die potentielle Tauschpartnerin oder der Tauschpartner diesen Tauschwunsch bestätigt, kommt der Tausch zustande, ohne dass die Disposition eingreifen muss.



idISPRO sorgt dafür, dass auch nach dem Tausch für alle Beteiligten die Lenkzeitregeln und benötigten Qualifikationen eingehalten werden. Ansonsten wird die Tauschanfrage von idISPRO im Vorfeld bereits abgelehnt.

Jokertage

Mitarbeitende können in begrenztem Umfang und kurzfristig FREI oder Urlaub ohne Eingriff der Disposition bekommen. Für jeden Betriebsbereich (z.B. Tram, Bus) steht dazu pro Kalendertag eine bestimmte Anzahl von Jokertagen zur Verfügung.

Alle Mitarbeitende können kurz- oder langfristig einen Jokertag buchen, wenn folgende Voraussetzungen erfüllt sind:

- An dem entsprechenden Tag in dem Betriebsbereich des Mitarbeitenden sind im Pool noch Jokertage vorhanden
- Um einen Urlaubs-Tag zu nehmen, muss der Mitarbeitende in der Periode noch unverplanter Urlaub haben.
- Um einen Tag Stundenausgleich als FREI zu nehmen, muss auf dem Arbeitszeit-Konto ein bestimmter Saldo vorhanden sein.
- Das persönliche Kontingent von Jokertagen für das Jahr (i.d.R. 2-3 Tage/Jahr) ist noch nicht ausgeschöpft

Falls Mitarbeitende die Voraussetzungen erfüllen, können sie selber entscheiden, ob sie lieber einen Urlaubstag oder lieber AZ³-Ausgleich haben möchten.

Benutzer	00050	00050-Vorname	00050-Name
Bereich	Bus		
Aktuelle Salden			
Aktuelle Urlaubsperiode	14.01.2019-12.01.2020	Nicht genommener 30 Tage Urlaub	
Aktueller Stand Arbeitszeitkonto	142,79 Stunden (Stand vom 28.02.2019)		
Jokertag Optionen			
Jokertag über AZ-Ausgleich	✓ möglich	Jokertag als Urlaubstag	✓ möglich
Persönliche Jokertage	✓ 2-Tage verfügbar		
Jokertagtyp	AZ-Ausgleich ▼		
Jokertag am	29.03.2019		

³ AZ – Arbeitszeitausgleich bzw. Überstundenabbau



Um die Tagesdisposition durch kurzfristige Jokertage nicht zu überfordern, steht in jedem Betriebsbereich (Bus, Tram) ein gesonderter Pool von Jokertagen zur Verfügung, der von den eingeplanten Verfügern aufgefangen werden kann. Die Anzahl der Jokertage kann von Tag zu Tag variieren. So können z.B. in der urlaubschwachen Zeit mehr Tage zur Verfügung stehen als zur Hauptferienzeit.

Jokertage durchlaufen lediglich ein anderes Genehmigungsverfahren für ohnehin zustehenden Urlaub bzw. Stundenausgleich und sind sie im Wesentlichen kostenneutral, fördern die Mitarbeiterzufriedenheit und können Mitarbeitende bei Erledigung privater Dinge von erheblichem Druck befreien. Über die Poolgröße können die urlaubschwachen Zeiten besser genutzt werden.

idisPRO – Wunschurlaub

Das Urlaubsmodul können Sie optional einsetzen, um Ihr Urlaubsmanagement transparent in die Dienstplanung zu integrieren.

idisPRO unterstützt Sie dabei mit folgenden Funktionen:

- Urlaubswunscheingabe für Ihre Mitarbeitenden – integriert in die Wunschdiensteingabe über das Internet. Mit Vorgabe von Einschränkungen, Mindesturlaubstagen, Ausschluss Weihnachten/Silvester gleichzeitig, usw.

localhost/magicscripts/MGrqispi.dll?APPNAME=IDISpro

Willkommen bei idisPRO - WEB

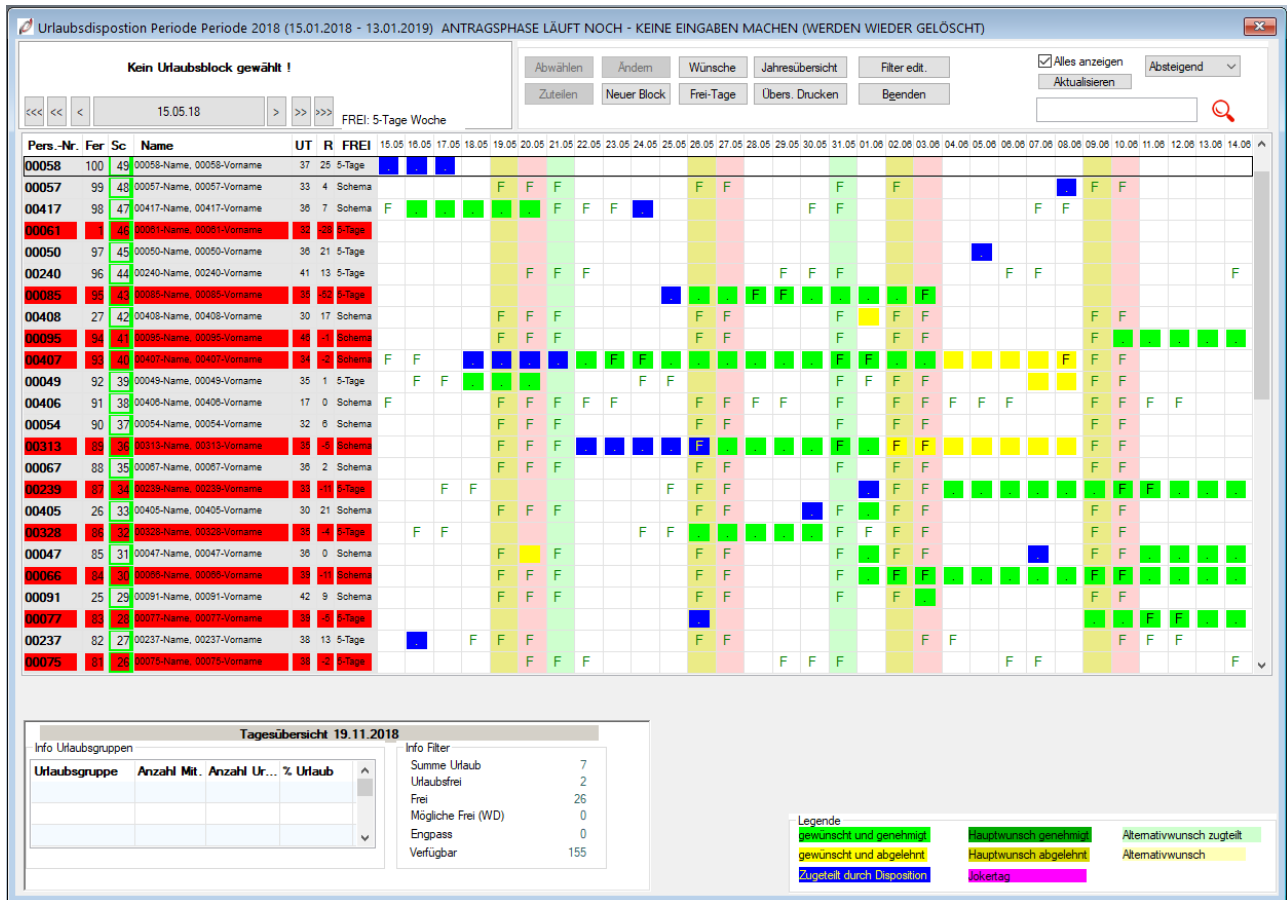
Von	05.08.2018	<input type="checkbox"/> Sonntag
Bis	26.08.2018	<input type="checkbox"/> Sonntag
<input checked="" type="checkbox"/> Haupturlaub		
Abwesend	22	
- davon Urlaubstage	15	
- davon Urlaubs-Frei	7	

Bitte Einschränkungen beachten!
Maximal 70 Tage können individuell geplant werden ! Der Resturlaub darf maximal 6 Tage betragen ! Mindestens 6-Tage Urlaub im Zeitraum vom 15.01.2018 bis 30.04.2018 oder 01.11.2018 bis 23.11.2018

Eingabe ist OK!

- Urlaubsstammdatenverwaltung mit Verwaltung von Urlaubsansprüchen, Resturlaub, Ferienkalender, schulpflichtigen Kindern und Prioritätsmodellen für Ferien- und Normalzeiten.
- Frei definierbare Urlaubsperioden. Sie haben dabei die Möglichkeit, Urlaubsperioden zu verwenden, die auch außerhalb des Kalenderjahres liegen können.
- Übersichtliche Urlaubsdisposition mit Soll- und Maximumvorgaben.





FREI-Disposition

Um eine realistische Disposition machen zu können, muss sichergestellt sein, dass genügend Mitarbeitende für die zu verteilende Dienstmasse vorhanden sind. Es dürfen schlicht nicht zu viele oder zu wenig Mitarbeitende im FREI sein.

In einem Wunschdienstplan sind die gewünschten FREI als Default zunächst genehmigt. Lediglich bei einer starken Unter- oder Überdeckung muss eingegriffen werden und es müssen einzelne FREI verschoben werden. Bei einem gut eingestellten Regelwerk für die Wunscheingabe ist die FREI-Dispo in der Regel nicht notwendig oder reine Formsache!

Frei - Disposition

Zeitplan 1000, Strab Flexplan Tages-Dispo bis 01.01.2021				Wunschzähler Nur DW														Freiwunsch Zugewiesenes Frei						
Pers.-Nr.	Name	W	Z	Lan...	PZ	LZR	01.07	02.07	03.07	04.07	05.07	06.07	07.07	08.07	09.07	10.07	11.07	12.07	13.07	14.07	15.07	16.07	17.07	18.07
00050	00050-Name 00050-Voram	17	17	0	0	1	Spät	Frei	Frei	Spät	Mittel	Spät	Mittel	W-Frei	Spät	Mittel	Mittel	Mittel	Spät	P-Frei	P-Frei	Spät	Spät	
00058	00058-Name 00058-Voram	21	21	0	0	1	Frei	Mittel	Mittel	Frei	Mittel	Mittel	Frei	Frei	Mittel	Normal	Spät	Mittel	Frei	Mittel	P-Frei	P-Frei	Spät	Spät
00060	00060-Name 00060-Voram	17	17	0	0	1	Früh	Früh 2	Früh	Frei	Normal	Get.Dst	Früh	Frei	Früh 2	Mittel	Frei	Urlaub	Mittel	Normal	Normal	Get.Dst	Mittel	Normal
00061	00061-Name 00061-Voram	20	19	0	0	1	U-Frei	Urlaub	U-Frei	U-Frei	Urlaub	Urlaub	U-Frei	Urlaub	Urlaub	U-Frei	Urlaub	Urlaub	Urlaub	Urlaub	Urlaub	Urlaub	Urlaub	Urlaub
00073	00073-Name 00073-Voram	18	18	0	0	1	wesenc	wesenc	wesenc	wesenc	wesenc	wesenc	wesenc	wesenc	wesenc	wesenc	wesenc	wesenc	wesenc	wesenc	wesenc	wesenc	wesenc	wesenc
00077	00077-Name 00077-Voram	16	15	0	0	OK	Spät	Mittel	Spät	Frei	Frei	Spät	Spät	Spät	Spät	Spät	Spät	Spät	Spät	Spät	Spät	Spät	Spät	Spät
00078	00078-Name 00078-Voram	19	19	0	0	1	Frei	Normal	Früh 2	Früh	Frei	Frei	Mittel	Normal	Normal	Normal	Normal	Frei	Früh 2	Normal	P-Frei	P-Frei	Mittel	Mittel
00081	00081-Name 00081-Voram	19	19	0	0	1	Spät	Spät	W-Frei	W-Frei	Spät	Spät	Spät	Spät	Spät	Spät	Frei	Frei	Spät	Spät	Frei	Spät	Spät	Mittel
00085	00085-Name 00085-Voram	18	18	0	0	1	Urlaub	Urlaub	U-Frei	Urlaub	U-Frei	Urlaub	Urlaub	U-Frei	Urlaub	Urlaub	Urlaub	Urlaub	Urlaub	Urlaub	Urlaub	Urlaub	Urlaub	Urlaub
00090	00090-Name 00090-Voram	20	20	0	0	1	Urlaub	U-Frei	U-Frei	Urlaub	Urlaub	Urlaub	Urlaub	U-Frei	U-Frei	Urlaub	Urlaub	Urlaub	Urlaub	Urlaub	Urlaub	Urlaub	Urlaub	Urlaub
00234	00234-Name 00234-Voram	16	16	0	0	1	Get.Dst	Früh	Früh	Frei	Früh	Früh	Normal	W-Frei	Frei	Früh	Früh 2	Früh	Frei	Normal	Früh 2	Urlaub	Urlaub	Früh
00272	00272-Name 00272-Voram	18	18	0	0	1	Früh	Frei	Frei	Früh	Früh	Früh	Früh	Frei	Früh	Früh	Früh	Früh	Früh	Früh	Normal	Get.Dst	wesenc	Urlaub
00439	00439-Name 00439-Voram	20	20	0	0	1	U-Frei	Urlaub	U-Frei	U-Frei	Urlaub	Urlaub	U-Frei	Urlaub	Urlaub	U-Frei	Urlaub	Urlaub	Urlaub	Urlaub	Urlaub	Urlaub	Urlaub	Urlaub
00520	00520-Name 00520-Voram	18	18	0	0	1	Frei	Früh	Früh	Früh	Frei	Frei	Normal	Get.Dst	Früh	Früh 2	Normal	Früh	Frei	wesenc	wesenc	wesenc	wesenc	wesenc
00537	00537-Name 00537-Voram	17	17	0	0	1	Frei	Frei	Mittel	Mittel	RESMI	Get.Dst	Früh 2	Frei	Spät	Mittel	Normal	Get.Dst	Früh	Normal	Get.Dst	Früh 2	Frei	Frei
00570	00570-Name 00570-Voram	19	17	0	0	1	W-Frei	Früh	Früh 2	Get.Dst	Früh	Frei	Mittel	Normal	Frei	Frei	Früh	Früh 2	Get.Dst	W-Frei	P-Frei	P-Frei	Früh	Get.Dst
00572	00572-Name 00572-Voram	18	17	0	0	1	Früh 2	Früh	Früh	Frei	Früh	Früh	Frei	Früh 2	Früh	Früh	Früh	Früh	Früh	Mittel	Normal	Früh 2	Früh	wesenc
00575	00575-Name 00575-Voram	18	18	0	0	1	Normal	Früh	Früh	Frei	Frei	Früh 2	Get.Dst	Frei	Früh	Normal	Früh	Frei	Früh 2	wesenc	wesenc	Früh 2	Früh 2	Früh
00582	00582-Name 00582-Voram	17	17	0	0	1	Spät	Spät	Spät	Frei	Spät	Spät	Spät	Spät	Frei	Frei	Spät	Spät	Mittel	Urlaub	U-Frei	Urlaub	U-Frei	U-Frei
00599	00599-Name 00599-Voram	20	19	0	0	1	Früh 2	Frei	Frei	Normal	Früh	Frei	Früh	Früh 2	Früh	Frei	Frei	Mittel	Get.Dst	Spät	Spät	wesenc	Spät	Spät
00600	00600-Name 00600-Voram	21	20	0	0	1	U-Frei	Urlaub	U-Frei	U-Frei	Urlaub	Urlaub	U-Frei	Urlaub	Urlaub	U-Frei	Urlaub	Urlaub	Urlaub	Urlaub	Urlaub	Urlaub	Urlaub	Urlaub
00604	00604-Name 00604-Voram	20	20	0	0	1	Frei	Mittel	Mittel	Frei	Frei	Spät	Spät	Spät	Mittel	Mittel	Frei	Spät	Urlaub	U-Frei	Urlaub	U-Frei	U-Frei	
00665	00665-Name 00665-Voram	16	16	0	0	1	Früh	Frei	Frei	Früh	Früh	Früh 2	W-Frei	Get.Dst	Früh	W-Frei	Get.Dst	Früh	Normal	wesenc	Normal	Normal	Früh 2	Früh
00747	00747-OeNam00747-OeVom	18	17	0	0	1	U-Frei	Urlaub	U-Frei	U-Frei	Urlaub	Urlaub	U-Frei	Urlaub	Urlaub	U-Frei	Urlaub	Urlaub	Urlaub	Urlaub	Urlaub	Urlaub	Urlaub	Urlaub
00768	00768-Name 00768-Voram	17	17	0	0	1	Spät	Spät	Spät	Mittel	Frei	Frei	Spät	Spät	Mittel	Mittel	Frei	Spät	Spät	Spät	Spät	Spät	Mittel	Mittel
00788	00788-Name 00788-Voram	17	17	0	0	1	Frei	U-Frei	Urlaub	Urlaub	Urlaub	Urlaub	Urlaub	U-Frei	Urlaub	U-Frei	U-Frei	Urlaub	Urlaub	Urlaub	U-Frei	Urlaub	U-Frei	Früh 2
00801	00801-Name 00801-Voram	17	17	0	0	1	Mittel	Frei	Mittel	Spät	Spät	Urlaub	W-Frei	W-Frei	Urlaub	Spät	Frei	Spät	Mittel	Spät	Spät	Spät	Frei	Frei
00802	00802-Name 00802-Voram	17	16	0	0	1	Normal	Früh 2	Früh	Früh	W-Frei	W-Frei	Früh	Normal	Get.Dst	Früh	Frei	Früh 2	Früh	Früh	Normal	Normal	wesenc	Früh
00805	00805-Name 00805-Voram	20	18	0	0	1	W-Frei	Frei	Normal	Get.Dst	Früh	Früh	Frei	W-Frei	Normal	Normal	Normal	Früh	Frei	Normal	Get.Dst	Normal	Früh 2	Früh

Freianzahl falsch, es sind 1 Tage zuviel vergeben!

Frei Zuteilen

Frei	13	13	11	13	12	10	8	12	8	12	12	12	12	11	5	0	0	10	12
gesamt	30	17	27	25	16	12	22	25	11	24	15	13	11	10	21	19	16	18	
Min	0	10	0	0	0	0	0	0	10	0	0	0	0	0	0	10	0	0	
Max	0	12	0	0	0	0	0	0	12	0	0	0	0	0	0	12	0	0	

In einer übersichtlichen Maske ist leicht zu erkennen, wie viele Mitarbeitende an einem Tag FREI haben. Frei definierbare Schwellwerte für jeden Tag heben die Tage hervor, an denen eventuell eingegriffen werden muss.

Langfristdisposition – der Motor von idisPRO

Die automatische Langfristdisposition auf Basis eines parametrisierbaren Zuteilungsmechanismus, ist der Motor von idisPRO. Für jeden Kunden wird ein umfangreiches Set von Planungsregeln erstellt, um für das jeweilige Unternehmen eine optimale Dienstvergabe zu erreichen. Selbstverständlich werden bei der Dienstvergabe automatisch die rechtlichen Rahmenbedingungen eingehalten. Neben den gesetzlichen Anforderungen werden auch betriebspezifische Regelungen oder Tarifverträge berücksichtigt.



Je nachdem, nach welcher Strategie disponiert werden soll, wird bei der automatischen Dienstvergabe

- Wunschkonstellationslage
- Dienstplanlage nach Schema sowie
- Rahmendienst

als Dispositionsgrundlage verwendet. Hierbei wird aber nicht der „erstbeste passende“ Dienst vergeben, sondern ein Dienst, der in den Gesamtkontext des individuellen Mitarbeitenden am besten passt:

- Der neue Dienst ist vor oder nach einem FREI oder Urlaub
Es wird ein Dienst mit einem frühen Ende bzw. spätem Anfang gesucht, damit die Erholungszeit am Stück möglichst lang ist.
- Das Arbeitszeitkonto weist ein hohes Plus oder Minus aus
Es wird ein möglichst kurzer bzw. langer Dienst gesucht
- Geringe Wunscherfüllung bisher:
Bei der Vergabe eines beliebten Dienstes wird der/die Mitarbeitende bevorzugt berücksichtigt.
- Passt der Wohnort der Mitarbeitenden zum Dienstanfang (bei FRÜH) oder Dienstende (NACHT)?
- Gibt es zeitliche Einschränkungen aufgrund eines ärztlichen Attests?

Auch in den seltenen Fällen, in denen es nicht möglich ist, einen Dienst nach Wunsch zuzuordnen, versucht **idisPRO** zunächst einen Dienst zu finden, der dem Wunsch möglichst nahekommt:

- Für einen nicht erfüllbaren FRÜH-Wunsch kann z.B. ein MITTEL-Dienst mit einem möglichst frühen Ende zugeteilt werden.
- Für einen nicht erfüllbaren SPÄT-Wunsch kann z.B. ein spät beginnender MITTEL-Dienst oder eventuell ein NACHT-Dienst zugeteilt werden.
- Bei „unbeliebten Diensten“ wie z.B. GETEILT, kann sichergestellt werden, dass sie nicht übermäßig oft an denselben Mitarbeitenden vergeben werden.

Die Regelwerke sind äußerst komplex und werden immer zusammen mit dem Unternehmen erstellt und von Zeit zu Zeit auch nachjustiert!

Mit einem gut eingestellten Regelwerk für Disposition und Wunscheingabe kann **idisPRO** über 95% der Dienste automatisch ‚nach Wunsch‘ bzw. ‚nahe Wunsch‘ zuteilen.

Dienstplangestaltung

Strab Flexplan HLB NE RT_B Alle Personen

Tagesübersicht Administration Woche Anzeigen
Planübersicht Filter edit Benden

<< < 01.07.18 > >> **So - 01.07.18** Mo - 02.07.18 Di - 03.07.18 Mi - 04.07.18 Do - 05.07.18 Fr - 06.07.18 Sa - 07.07.18 So - 08.07.18 Mo - 09.07.18

00050 00050-Name 00050-Vorname	Spät - Spät S126H 15:16 - 24:23 08:07	Mittel - Frei	Frei - Frei	Frei - Spät S108H 16:40 - 24:49 08:09	Spät - Mittel S228S 12:01 - 20:36 07:57	Mittel - Spät S107S 15:42 - 23:28 07:46	Mittel - Mittel S209S 11:00 - 18:35 07:35	Wunschfrei - Wunschfrei	Spät - Spät S114S 16:08 - 24:51 07:52
00058 00058-Name 00058-Vorname	Frei - Frei	Spät - Mittel S215S 12:53 - 20:42 07:49	Mittel - Mittel S220B 11:20 - 20:34 08:14	Frei - Frei	Spät - Mittel S212S 12:34 - 21:50 08:24	Mittel - Mittel S208S 12:12 - 19:56 07:44	Frei - Frei	Frei - Frei	Spät - Mittel S210S 12:46 - 20:52 08:06
00060 00060-Name 00060-Vorname	Früh 1	Früh 1 - Früh 2 S605S 05:29 - 12:57 07:28	Früh 1 - Früh 1 S508S 04:03 - 11:31 07:28	Frei - Frei	Normal - Normal S307S 07:06 - 15:38 07:32	Normal - Get.Dat S488S 06:18 - 16:25 08:02	Früh 1	Frei - Frei	Früh 1 - Früh 2 S605S 05:29 - 12:57 07:28
00061 00061-Name 00061-Vorname	- UFrei	- Urlaub	- UFrei	- UFrei	- Urlaub	- Urlaub	- UFrei	- Urlaub	- Urlaub
00073 00073-Name 00073-Vorname	- Abwesend	Frei	- Abwesend	- Abwesend	- Abwesend	- Abwesend	- Abwesend	- Abwesend	- Abwesend
00077 00077-Name 00077-Vorname	Spät - Spät S111B 16:28 - 24:38 07:20	Spät - Mittel S217S 12:10 - 20:37 08:27	Spät	Frei - Frei	Frei - Frei	Spät - Spät S121B 16:53 - 24:38 07:45	Spät - Spät S117H 16:39 - 24:23 07:44	Spät - Spät S124B 13:46 - 21:40 07:54	Spät
00078 00078-Name 00078-Vorname	Frei - Frei	Normal - Normal S304S 08:44 - 17:47 08:26	Früh 1 - Früh 2 S611S 05:21 - 13:33 08:12	Früh 1 - Früh 1 S528S 03:57 - 11:55 07:58	Frei - Frei	Frei - Frei	Früh 1 - Mittel S203S 13:10 - 20:50 07:40	Früh 1 - Normal S306B 09:18 - 17:20 08:02	Normal - Normal S307S 07:06 - 15:38 07:32
00081 00081-Name 00081-Vorname	Spät	Spät	Wunschfrei - Wunschfrei	Wunschfrei - Wunschfrei	Spät	Spät	Spät	Spät	Spät
00085 00085-Name 00085-Vorname	- Urlaub	- Urlaub	- UFrei	- Urlaub	- UFrei	- Urlaub	- Urlaub	- UFrei	- Urlaub
00090 00090-Name 00090-Vorname	- Urlaub	- UFrei	- UFrei	- Urlaub	- Urlaub	- Urlaub	- Urlaub	- UFrei	- UFrei
00234 00234-Name 00234-Vorname	Normal - Get.Dat S453S 05:29 - 15:44 07:58	Früh 1 - Früh 1 S516S 04:06 - 11:57 07:51	Früh 1 - Früh 1 S514S 03:58 - 12:10 08:12	Frei - Frei	Früh 1 - Früh 1 S528S 03:57 - 11:55 07:58	Früh 1 - Früh 1 S525S 04:30 - 12:01 07:31	Früh 1 - Normal S311S 09:29 - 16:47 07:18	Wunschfrei - Wunschfrei	Frei - Frei
00272 00272-Name 00272-Vorname	Früh 1 - Früh 1 S504S 04:54 - 12:31 06:51	Früh 1 - Frei	Frei - Frei	Frei - Früh 1 S907S 05:12 - 12:46 07:34	Früh 1 - Früh 1 S521S 04:30 - 12:01 07:31	Früh 1 - Früh 1 S523S 04:16 - 11:31 07:15	Früh 1 - Früh 1 S507S 03:59 - 12:18 07:33	Frei - Frei	Früh 1 - Früh 1 S528S 03:57 - 11:55 07:58

Abw. AZ Tag 8.61 Soll pro Tag 07:31 Vergabe manuell
 Abw. AZ Plan 63.32 Soll pro Tag [h] 7.53
 Vortrag 31.05.2018 8.32

Mögliche DZ 00:00 bis 19:06

Sichtbar (WEB/Erklärung) sichtbar
 Zuteilungsgrund Standardzuteilung
 Betriebshof Betriebshof Wilhelmshöhe Straber
 Zeitplan Strab Flexplan

Wunschzähler aktueller Planungszeitraum (01.07.18 - 25.08.18)

Spät	/	=	0.0	%
Geteilt	/	=	0.0	%
Früh	/	=	0.0	%
Freiwunsch	/	=	0.0	%
Wunschgebiet	22	/	34	= 64.7 %

Informationen
 Wunsch erfüllt
 Wunsch n. erfüllt
 Dienst geändert

Query ZOOM INS 100%

In übersichtlichen Masken können Sie das Ergebnis der Disposition sehen und eventuell erforderliche manuelle Nacharbeiten vornehmen.

Sie können das Ergebnis der Langfristdisposition in der **idisPRO** Tagesdisposition weiterverarbeiten (empfohlen) oder an anderes System übertragen (sofern Schnittstelle vorhanden)

Tagesdisposition

Die Tagesdisposition kann im Dienstbildungssystem oder optional in **idisPRO** verwendet werden. Wenn Sie die **idisPRO** Tagesposition verwenden, können Sie eine Vielzahl von Verfahren im **idisPRO** WEB-Frontend zur Verfügung stellen. Ohne die Tagesdisposition stehen ihnen wichtige Funktionen aus **idisPRO** WEB-Frontend nicht zur Verfügung.

Die wichtigsten Tätigkeiten in der Tagesdisposition sind:

- Offene Dienste besetzen,
- Krankmeldungen (→Abwesenheitsmanagement) erfassen,
- Dienständerungen durchführen,

Im Rahmen der Tagesdisposition können Sie flexibel mit allen notwendigen Hintergrundinformationen reagieren:

- Dienste wegen Unfällen/Baustellen ändern
- Sie sind jederzeit darüber informiert wo sich Fahrzeuge und Fahrende gemäß Umlauf befinden sollten, wo Ablösepunkte sind usw.
- Dienste in zwei Teile teilen
- Dienste von kurzfristig ausgefallenen Fahrenden umbesetzen
- Notfalls einen Mitarbeitenden aus dem FREI rufen und ihm einen neuen Dienst zuteilen. **idisPRO** zeigt Ihnen, welche Mitarbeitende Sie ansprechen können - unter Berücksichtigung der aktuellen Wunscherfüllungsquote und ihren Diensten, die vor oder nach einem ungeplanten Einsatze liegen.

Aus der Tagesdisposition kann ein Export der Lohndaten, auf Basis der tatsächlichen Arbeitszeit, erzeugt werden.

Falls die **idisPRO** Tagesdisposition nicht verwendet wird, werden die Ergebnisse der fertigen Planung in das jeweilige Zielsystem zurückübertragen.

idisPRO – WEB

Heute haben die meisten Mitarbeitenden einen privaten Internetanschluss oder ein Smartphone mit Internetzugang. Da ist es nur konsequent, dass Ihre Mitarbeitenden ihre Dienstwünsche bequem von Zuhause eingeben können und auch ein Teil der Kommunikation über das WEB abgewickelt wird.

Über das **idisPRO** WEB-Frontend haben Mitarbeitende die Möglichkeit alle Informationen, die für ihre Arbeit relevant sind, über einen Browser einzusehen bzw. einzugeben

Bitte wählen Sie

Persönlicher Dienstplan

Eingabe Dienstwünsche

Eingabe Wunschfrei

Jokertage

Dienstsuche

Nachrichten

Eingabe Urlaubswünsche

Nachricht an Disposition

1:1 Diensttausch eintragen

Abmelden

- Mitarbeitende können sich jederzeit informieren, welchen Dienst sie haben mit welchen Dienstbestandteilen

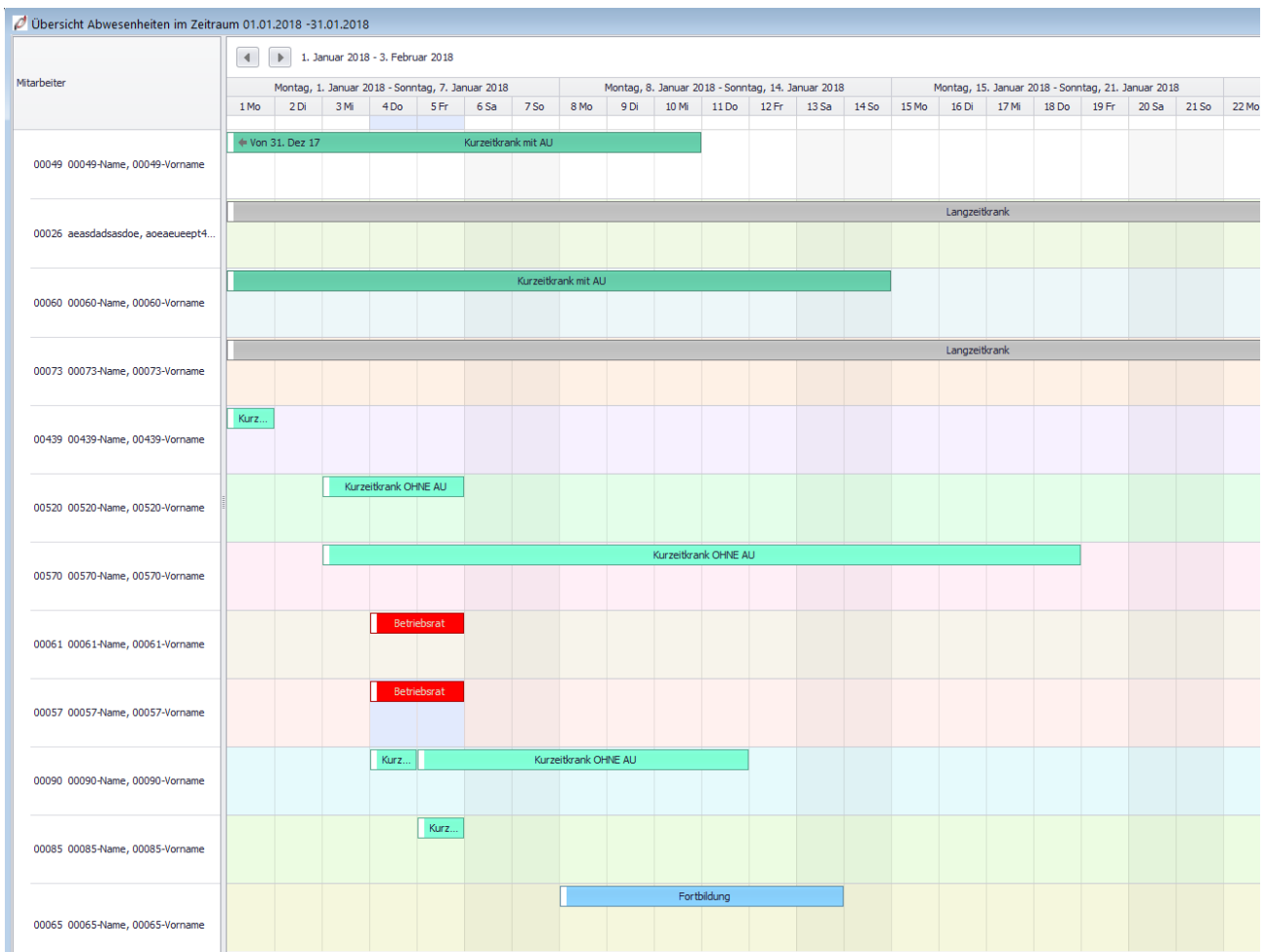


- Dienstwünsche, langfristiges Wunsch-FREI und Urlaubswünsche können gemäß den gültigen Regeln können eingegeben werden.
- Nachrichten an die Disposition können gelesen bzw. geschrieben werden
- Dienste können getauscht werden
- Jokertage können genommen werden

Mit dem **idisPRO** WEB-Frontend gehören Papierpläne der Vergangenheit an. Mitarbeitende haben jederzeit Zugriff auf aktuelle Informationen über Ihre Dienstpläne. Über Jokertage und Dienstaustausch können die Mitarbeitenden kurzfristige Änderungen selbstständig vornehmen, ohne die Disposition bemühen zu müssen.

Abwesenheitsmanagement

Hoher Krankenstand und sonstige Abwesenheiten sind ein zentrales Problem der Disposition im ÖPNV. Ein flexibles Abwesenheitsmanagement ist daher umso wichtiger.



Eine grafische Übersicht bietet Auskunft über die aktuelle Abwesenheitssituation. Neue Abwesenheiten können hier eingetragen werden und bestehende bearbeitet werden. Beim Eintragen von Abwesenheiten werden bereits zugeteilte Dienste automatisch frei gegeben und können im Rahmen der Tagesdisposition neu zugeteilt werden.

Integration

idisPRO ist primär eine Personaleinsatzplanung, die Dienste und Personalstammdaten aus Drittsystemen verwendet. Umläufe oder Dienstschnitte zu bilden, überlässt **idisPRO** darauf spezialisierten Systemen wie z.B. IVU.plan oder TRAPEZE. **idisPRO** verwendet die dort gebildeten und verwalteten Dienste als Datenquelle für die eigene – wunschbasierte Dienstvergabe.

Diese Systeme werden in **idisPRO** völlig transparent eingebunden und verwenden alle relevanten Daten aus diesen Systemen:

- Personalstammdaten mit den vorhandenen Qualifikationen und evtl. Arbeitszeit-Konten
- Dienste (Diensttyp, Anfangs- und Endzeit, Qualifikationen)
- Dienste pro Tag
- Dienstbestandteile (bei Einsatz der Tagesdisposition und Gehaltsabrechnung)

Optional können auch verwendet werden:

- Urlaubsdaten
- Plan-FREI
- Geplante Dienste
- Betriebstagekalender

Eine doppelte Stammdatenpflege ist nicht notwendig.

Der **idisPRO** Wunschdienstplan kann den kompletten Mitarbeitendenstamm, Fahr- und Dienstplanbestand eines Unternehmens einschließlich der jeweils gültigen Betriebskalender und Betriebstage intern abbilden.

Aktuell gibt es datenbankbasierte Schnittstellen zu:

- IVU.plan
- Trapeze

Eine textbasierte CSV-Schnittstelle steht ebenfalls zur Verfügung.

Bei Bedarf können auch Schnittstellen zu anderen Systemen oder nach VDV 455/452 realisiert werden, sofern diese Systeme das unterstützen.

